



ESTIMACIONES AGRÍCOLAS

Informe semanal al
17 de Octubre de 2013



SUBSECRETARÍA DE AGRICULTURA DIRECCIÓN NACIONAL DE INFORMACIÓN Y MERCADOS

Responsable del presente informe:

Ing. Agr. Marcelo Yasky

Subsecretario de Agricultura

Colaboran en su confección:

Dirección de Información Agropecuaria y Forestal

Oficina de Riesgo Agropecuario



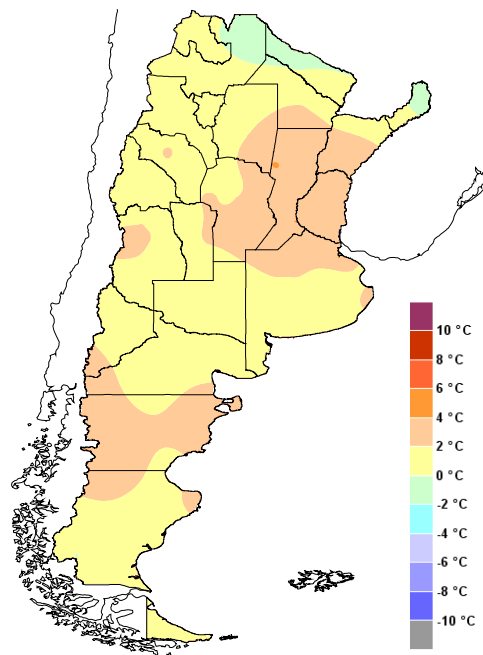
ÍNDICE

- Temperaturas
- Precipitaciones
- Estado de las reservas hídricas
- Estado de los cultivos
- Evolución de la superficie sembrada y cosechada
- Humedad y estado de los cultivos



TEMPERATURAS

La semana estuvo marcada por temperaturas levemente por encima de lo normal en el norte de la región pampeana y el Litoral y en algunos sectores de la Patagonia. En el resto del país, las temperaturas fueron cercanas a lo normal, con un gradual ascenso hacia el fin de semana. El único sector con heladas fue el oeste de la Patagonia. Las máximas más altas de la semana fueron el miércoles en el norte, con extremos de 36/40°C, 24/32°C en pampeana el martes 8 y el lunes 14 y en los mismos días 30/34°C en Cuyo.



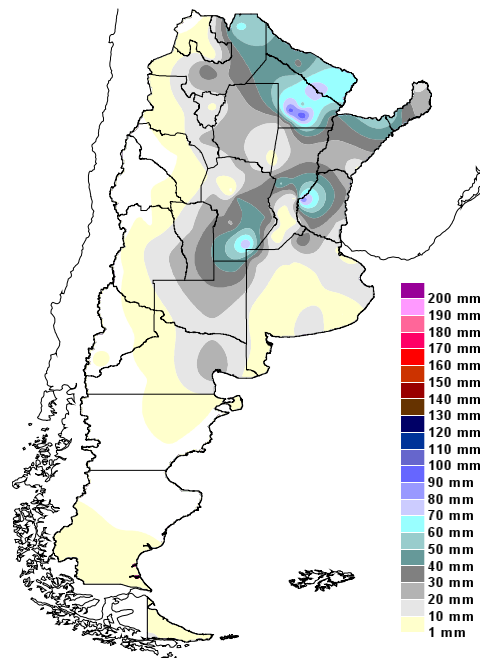
Anomalía de la temperatura media
de la semana

En los próximos días se mantendrán las temperaturas levemente por encima de lo normal en pampeana y el norte, con máximas que hasta el sábado 19 o domingo 20 serán de 28/32°C en pampeana y Cuyo, 32/40°C en el norte argentino. A partir de sábado o domingo se notará el pasaje de un frente frío. El cambio de masa de aire llevará las mínimas del lunes 21 y/o martes 22 a 0/5°C en pampeana, Patagonia y sur de Cuyo, con posibles heladas.



PRECIPITACIONES

Importante cantidad de precipitaciones en el noreste, Córdoba y el Litoral. Entre el miércoles 9 y el sábado 12 se desarrollaron lluvias y tormentas en el centro y norte del país. Los valores de precipitación mayores fueron en Chaco, Formosa, Corrientes, Entre Ríos y Córdoba. En general se superaron los 30mm, con picos de 70-80mm en Paraná y Laboulaye o 90-100mm en sectores puntuales de Chaco. A partir del viernes 11 y hasta ayer, martes 15, una masa de aire inestable causó lluvias en el noroeste y Cuyo.



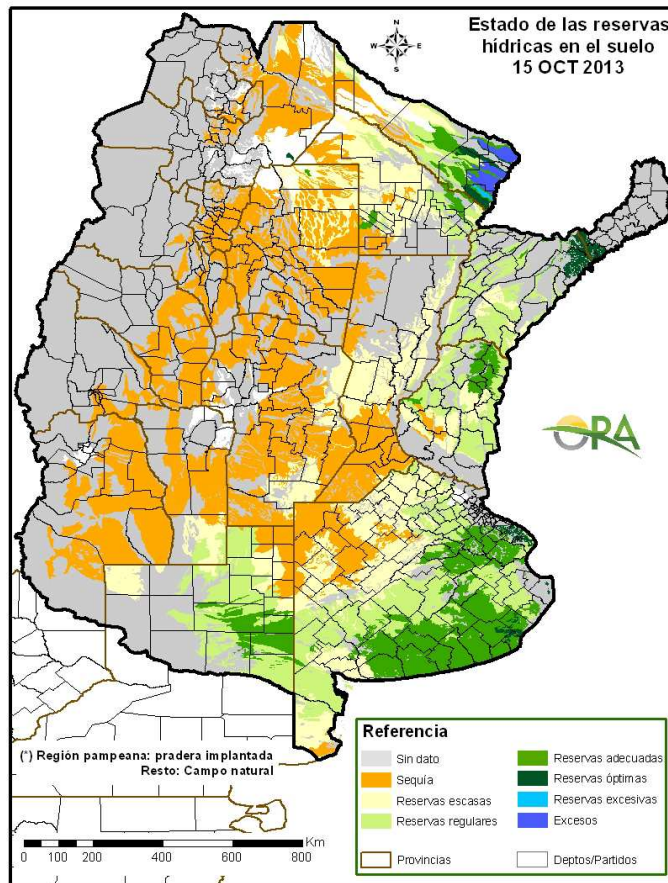
Precipitaciones acumuladas en la semana

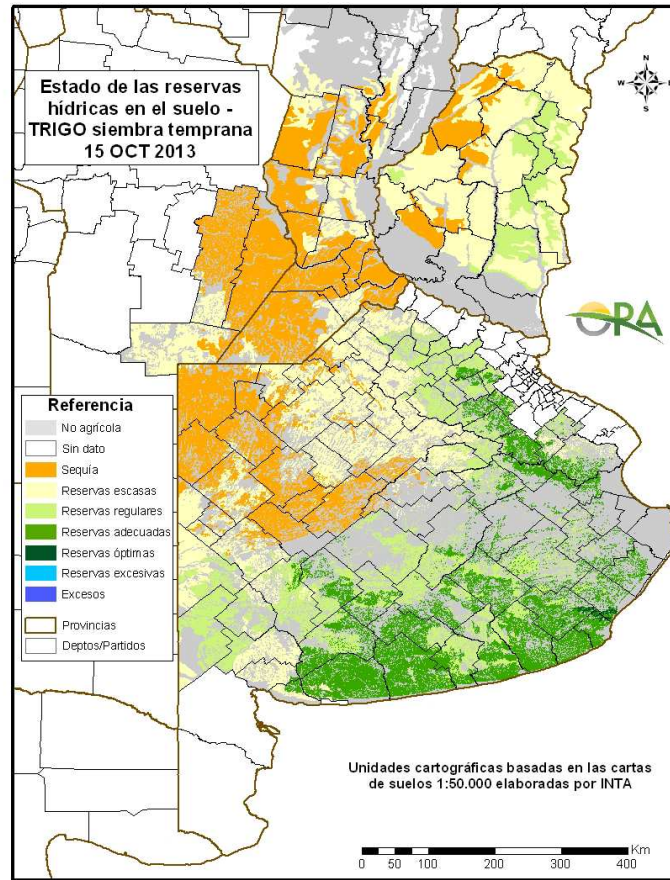
Hoy miércoles se esperan lluvias y tormentas severas en el sur y oeste de Buenos Aires, La Pampa, San Luis, oeste de Córdoba, este de La Rioja y San Juan, Tucumán y Salta. La misma masa de aire húmeda e inestable citada anteriormente mantendrá las lluvias el jueves en el mismo sector, aunque con menos inestabilidad a lo largo de este día. Entre el sábado 19 y el lunes 21 un frente frío causará nuevamente lluvias y tormentas. En algunos casos, puede haber vientos y lluvias intensos además de caída de granizo. El área afectada por este sistema frontal abarca a las provincias de la región pampeana, el Litoral y el noroeste argentino.]

ESTADO DE LAS RESERVAS HÍDRICAS

Con la última serie de lluvias se redujo levemente el área con déficit hídrico en Córdoba, Chaco, Formosa, La Pampa, este de Entre Ríos, oeste y norte de Buenos Aires, aunque la disponibilidad de agua sigue siendo escasa. Se espera que en los próximos días sigan las lluvias en el oeste del país y hacia el fin de semana los pronósticos auguran buenas precipitaciones en el Litoral, noreste del país y sur de Buenos Aires. Este escenario hace que haya una perspectiva algo más optimista con respecto a la recarga de agua para los cultivos de verano.

El trigo sigue manteniendo condiciones hídricas adecuadas a regulares en el sur y este de Buenos Aires y el este de Entre Ríos. Las últimas lluvias beneficiaron algunos sectores con el cereal implantado. Sin embargo, el resto del área de monitoreo del trigo muestra reservas de agua entre escasas y deficitarias.







ESTADO DE LOS CULTIVOS

TRIGO. Se produjeron lluvias en varias zonas del país que aliviaron la situación de los cultivos. No obstante, en el NEA y NOA el deterioro es irreversible. El 56% de los lotes se encuentra en macollaje, un 28% en espigazón, y un 16% inicia el llenado. El 68% presenta estado Bueno a Muy Bueno, un 23% Regular, y un 9% se ve en estado Malo..

CEBADA. El grueso de la producción se concentra en la mitad sur de Buenos Aires, donde la humedad es satisfactoria, y por ende el desarrollo de este cultivo no presenta inconvenientes. No ocurre lo mismo en otras áreas..

GIRASOL. Con las lluvias retornaron las siembras, aunque las mismas siguen muy demoradas. En el Chaco, los lotes más tempranos, en floración, no podrán reponerse del stress sufrido hasta el momento. |

MAIZ. También se reactivaron las siembras de este cultivo..



EVOLUCIÓN DE LA SUPERFICIE SEMBRADA Y COSECHADA

AVANCE DE LA SIEMBRA DE ARROZ									
CAMPAÑA: 2013/2014(*)									
DELEGACION	TIPO	AREA A SEMBRAR Ha	12/09 %	19/09 %	26/09 %	03/10 %	10/10 %	17/10 %	AREA SEMBRADA Ha
CORRIENTES	LA	5.000	-	-	-	-	20	35	1.750
	LF	97.000	-	-	5	10	40	60	58.200
	M	-	-	-	-	-	-	-	-
T. CORRIENTES		102.000	-	-	5	10	39	59	59.950
CHACO	LA	-	-	-	-	-	-	-	-
	LF	8.000	-	-	-	-	-	-	-
	M	-	-	-	-	-	-	-	-
T. CHACO		8.000	-	-	-	-	-	-	-
PARANA	LA	3.500	-	-	-	-	17	37	1.305
	LF	35.000	-	-	6	12	51	70	24.500
	M	-	-	-	-	-	-	-	-
T. PARANA		38.500	-	-	5	11	48	67	25.805
R. DEL TALA	LA	2.000	-	-	5	16	38	59	1.170
	LF	29.000	0	0	5	41	56	81	23.490
	M	-	-	-	-	-	-	-	-
T. R.DEL TALA		31.000	0	0	5	39	55	80	24.660
T. ENTRE RIOS		69.500	0	0	5	24	51	73	50.465
FORMOSA	LA	-	-	-	-	-	-	-	-
	LF	8.100	-	-	-	-	-	-	-
	M	-	-	-	-	-	-	-	-
T. FORMOSA		8.100	-	-	-	-	-	-	-
AVELLANEDA	LA	3.700	-	-	-	-	-	-	-
	LF	26.500	-	-	3	15	25	25	6.625
	M	-	-	-	-	-	-	-	-
T. AVELLANEDA		30.200	-	-	3	13	22	22	6.625
RAFAELA	LA	100	-	-	-	-	-	-	-
	LF	16.100	-	-	15	30	40	50	8.050
	M	-	-	-	-	-	-	-	-
T. RAFAELA		16.200	-	-	15	30	40	50	8.050
T. SANTA FE		46.400	-	-	7	19	28	32	14.675
TOTAL PAIS	LA	14.300	-	-	1	2	16	30	4.225
	LF	219.700	0	0	5	16	39	55	120.865
	M	-	-	-	-	-	-	-	-
TOTAL PAIS	13/14 12/13	234.000 232.700	0 0	0 0	5 4	15 16	38 25	53 37	125.090

(*) Cifras Provisorias
Las AREAS están expresadas en hectáreas.
ESTIMACIONES AGRICOLAS
M.A.G.y P.

AVANCE DE LA SIEMBRA DE GIRASOL

CAMPAÑA: 2013/2014(*)

DELEGACION		AREA A SEMBRAR Has	12/09 %	19/09 %	26/09 %	03/10 %	10/10 %	17/10 %	AREA SEMBRADA Has
Bahía Blanca		11.000	-	-	-	-	-	-	-
Bolívar		20.000	-	-	-	-	-	20	4.000
Bragado		5.900	-	-	-	-	26	83	4.870
Gral. Madariaga		60.000	-	-	-	-	-	8	4.540
Junín		5.700	-	-	-	-	-	10	570
Lincoln		11.500	-	-	-	-	-	-	-
Pehuajó		58.620	-	-	-	-	-	8	4.810
Pergamino		6.100	-	-	-	-	4	32	1.960
Pigüé		130.000	-	-	-	-	-	-	-
Salliqueló		150.000	-	-	-	-	-	8	12.540
Tandil		132.000	-	-	-	-	-	5	6.970
T.Arroyos		127.950	-	-	-	-	-	-	-
25 de Mayo		30.000	-	-	-	-	-	50	15.000
BUENOS AIRES	13/14	748.770	-	-	-	-	0	7	55.260
	12/13	692.881	-	-	-	-	0	7	-
Laboulaye		13.000	-	-	-	-	-	-	-
M. Juárez		1.800	-	-	-	8	13	27	490
Río Cuarto		9.500	-	-	-	-	-	-	-
S. Francisco		3.000	-	-	-	-	-	-	-
Villa María		500	-	-	-	-	-	-	-
CORDOBA	13/14	27.800	-	-	-	1	1	2	490
	12/13	40.700	19	19	19	19	20	21	-
Paraná		6.000	-	-	44	72	72	72	4.320
R. del Tala		-	-	-	-	-	-	-	-
ENTRE RIOS	13/14	6.000	-	-	44	72	72	72	4.320
	12/13	8.000	-	-	21	53	80	80	-
General Pico		67.800	-	-	-	-	-	2	1.680
Santa Rosa		170.000	-	-	-	-	1	10	16.560
LA PAMPA	13/14	237.800	-	-	-	-	-	2	18.240
	12/13	286.600	-	-	-	-	-	2	-
Avellaneda		131.200	62	70	79	88	89	89	117.200
C. de Gómez		1.500	-	-	-	-	-	-	-
Casilda		-	-	-	-	-	-	-	-
Rafaela		25.000	-	17	48	54	54	84	20.990
V. Tuerto		800	-	-	-	-	-	-	-
SANTA FE	13/14	158.500	51	61	73	81	82	87	138.190
	12/13	182.000	60	89	95	99	99	99	-
CATAMARCA		-	-	-	-	-	-	-	-
CORRIENTES		-	-	-	-	-	-	-	-
CHACO		150.000	25	33	38	38	38	39	58.670
FORMOSA		-	-	-	-	-	-	-	-
JUJUY		-	-	-	-	-	-	-	-
MISIONES		-	-	-	-	-	-	-	-
SALTA		-	-	-	-	-	-	-	-
SAN LUIS		25.000	-	-	-	1	1	12	2.900
S. ESTERO		10.000	38	38	38	38	38	38	3.800
TUCUMAN		-	-	-	-	-	-	-	-
TOTAL PAIS	13/14	1.363.870	9	11	13	14	14	19	281.870
	12/13	1.657.071	30	33	34	35	36	39	-

(*) Cifras Provisorias

Las AREAS están expresadas en hectáreas.

ESTIMACIONES AGRICOLAS

M.A.G. y P.

AVANCE DE LA SIEMBRA DE MAIZ

CAMPAÑA: 2013/2014(*)

DELEGACION		AREA A SEMBRAR Ha	12/09 %	19/09 %	26/09 %	03/10 %	10/10 %	17/10 %	AREA SEMBRADA Ha
Bahía Blanca		5.000	-	-	-	-	-	-	-
Bolívar		100.000	-	-	-	-	50	71	70.990
Bragado		100.200	-	-	5	14	34	51	50.962
General Madariaga		60.000	-	-	-	-	-	-	-
Junín		92.500	-	-	10	50	80	95	87.875
Lincoln		195.650	-	-	-	3	20	52	102.090
Pehuajó		280.000	-	-	-	-	5	11	30.156
Pergamino		63.000	-	-	23	56	93	100	63.000
Pigüé		60.000	-	-	-	-	-	5	3.096
Salliqueló		115.000	-	-	-	4	32	26	36.352
Tandil		164.000	-	-	-	-	-	7	11.234
T.Arroyos		116.950	-	-	-	-	-	-	-
25 de Mayo		110.000	-	-	-	10	24	35	38.456
Otros partidos		45.000	-	-	-	-	20	30	13.500
BUENOS AIRES	13/14	1.507.300	-	-	2	8	23	33	507.710
	12/13	1.604.083	0	1	3	15	25	39	-
Laboulaye		375.000	-	-	0	2	6	17	63.713
M. Juárez		223.700	-	-	0	3	11	42	95.028
Río Cuarto		565.700	-	-	-	2	3	5	28.851
S. Francisco		545.000	-	-	-	-	-	-	-
Villa María		248.800	-	-	-	-	-	-	-
CORDOBA	13/14	1.958.200	-	-	0	1	3	10	187.591
	12/13	1.801.650	6	12	26	35	39	43	-
Paraná		90.000	-	-	36	64	74	74	66.600
R. del Tala		150.000	5	9	41	60	65	65	97.950
ENTRE RIOS	13/14	240.000	3	6	39	61	69	69	164.550
	12/13	248.500	16	54	66	83	86	86	-
General Pico		192.700	-	-	-	-	1	3	5.280
Santa Rosa		109.000	-	-	-	1	1	26	28.558
LA PAMPA	13/14	301.700	-	-	-	0	1	11	33.838
	12/13	317.500	-	-	-	0	1	4	-
Avellaneda		68.700	7	7	9	11	13	13	9.068
C. de Gómez		168.385	-	-	-	34	39	51	85.674
Casilda		92.400	-	-	-	4	5	5	4.620
Rafaela		118.000	-	4	17	22	22	35	41.288
V. Tuerto		110.000	0	0	1	8	35	35	38.500
SANTA FE	13/14	557.485	1	2	5	19	26	32	179.151
	12/13	704.200	12	18	29	49	50	56	-
CATAMARCA		2.600	-	-	-	-	-	-	-
CORRIENTES		12.000	-	-	-	-	-	-	-
CHACO		150.000	-	-	-	-	-	-	-
FORMOSA		10.000	-	-	-	-	-	-	-
JUJUY		4.510	-	-	-	-	-	-	-
MISIONES		30.820	-	-	-	42	45	47	14.485
SALTA		161.955	-	-	-	-	-	-	-
SAN LUIS		210.000	-	-	0	0	0	1	3.108
S. ESTERO		511.000	-	-	-	-	-	-	-
TUCUMAN		56.000	-	-	-	-	-	-	-
TOTAL PAIS	13/14	5.713.570	0	0	3	7	13	19	1.090.434
	12/13	6.112.848	4	8	15	24	28	34	-

(*) Cifras Provisorias

Las AREAS están expresadas en hectáreas.

ESTIMACIONES AGRICOLAS

M.A.G. y P.



ESTADO DE LOS CULTIVOS
Y HUMEDAD DEL SUELO

HUMEDAD Y ESTADO DE LOS CULTIVOS

Desde el 11/10/13 hasta el 17/10/13

PROVINCIA	DELEGACION	TRIGO (pan)									Humedad
		Estado Fenológico (*)					Estado General				
		E	C	F	L	M	MB	B	R	M	
BUENOS AIRES	BAHIA BLANCA	-	93	7	-	-	-	64	36	-	A/R
	BOLIVAR	-	100	-	-	-	-	100	-	-	A
	BRAGADO	-	60	40	-	-	-	100	-	-	A
	GENERAL MADARIAGA	-	100	-	-	-	-	91	9	-	A
	JUNIN	-	100	-	-	-	-	100	-	-	A
	LINCOLN	-	66	34	-	-	-	94	6	-	A
	PEHUAJO	-	100	-	-	-	36	64	-	-	PS
	PERGAMINO	-	-	45	55	-	-	100	-	-	A
	PIGÜE	-	100	-	-	-	14	86	-	-	A
	SALLIQUELO	-	100	-	-	-	-	100	-	-	A
	TANDIL	-	100	-	-	-	-	100	-	-	A
	TRES ARROYOS	-	100	-	-	-	9	91	-	-	A
25 DE MAYO	-	100	-	-	-	16	24	60	-	A	
CORDOBA	LABOULAYE	-	75	25	-	-	-	30	45	25	A
	MARCOS JUAREZ	-	-	15	85	-	-	70	27	3	R/A
	RIO CUARTO	-	40	59	1	-	-	17	29	54	R/S
	SAN FRANCISCO	-	-	76	24	-	-	28	40	32	A/R/PS/S
	VILLA MARIA	-	-	100	-	-	-	47	53	-	A/R/PS
ENTRE RIOS	PARANA	-	-	49	51	-	-	65	35	-	R/PS
	ROSARIO DEL TALA	-	-	87	13	-	8	55	32	5	A/R/PS/S
LA PAMPA	GENERAL PICO	-	100	-	-	-	-	38	62	-	R/PS
	SANTA ROSA	-	100	-	-	-	-	-	-	-	A
SANTA FE	AVELLANEDA	-	-	31	47	22	-	22	44	34	R/PS/S
	CASILDA	-	-	75	25	-	-	13	57	30	R/PS/S
	CANADA de GOMEZ	-	27	47	26	-	-	39	42	19	PS/S
	RAFAELA	-	-	39	61	-	-	15	65	20	R/PS/S
	VENADO TUERTO	-	-	100	-	-	-	100	-	-	R
CATAMARCA	CATAMARCA	-	-	-	100	-	-	-	59	41	PS
CORRIENTES	CORRIENTES	-	-	-	-	-	-	-	-	-	-
CHACO	ROQUE SAENZ PENA	-	-	-	100	-	-	14	39	47	R/PS/S
FORMOSA	FORMOSA	-	-	-	-	-	-	-	-	-	-
JUJUY	JUJUY	-	-	75	25	-	-	100	-	-	A
MISIONES	POSADAS	-	-	-	-	-	-	-	-	-	-
SALTA	SALTA	-	-	75	25	-	-	53	47	-	A/R
SAN LUIS	SAN LUIS	-	100	-	-	-	-	100	-	-	A/R
SANTIAGO DEL ESTERO	SANTIAGO DEL ESTERO	-	98	2	-	-	-	3	27	70	R/PS/S
TUCUMAN	TUCUMAN	-	-	-	100	-	-	2	66	32	PS/R

Las cifras expresan porcentaje de la superficie del área sembrada.

Estado general: MB: Muy Bueno, B: Bueno, R: Regular, M: Malo.

Humedad: A: Adecuada, R: Regular, E: Exceso, I: Inundación, PS: Principio de Sequía, S: Sequía.

Estado Fenológico: E: Emergencia; C: Crecimiento; F: Floración; L: Llenado; M: Madurez

(*) La sumatoria puede ser inferior a 100, correspondiendo la diferencia a siembras aún sin emerger.

Más información <http://dev.siia.gov.ar/informes>